



ROSAS



QOSMA

PROGRAMME DE FORMATION 2026/2027

# FORMATION DE FORMATEUR

**AVEC PASSAGE DU TITRE PROFESSIONNEL DE FORMATEUR D'ADULTES (FPA) RNCP 37275**

Dernière mise à jour en juin 2026

ROSAS



QOSMA

Aujourd'hui, **être expert dans son domaine ne suffit plus pour s'imposer en tant que formateur.**

Sur le terrain, la réalité est plus brutale qu'on ne l'imagine :

Vous pouvez maîtriser parfaitement votre sujet... et pourtant perdre un groupe en quelques minutes.

Non pas par manque de contenu,  
mais parce que l'engagement ne prend pas,  
la séance ne tient pas,  
ce qui est proposé ne fait pas réellement progresser les apprenants,  
vous peinez à détecter les problématiques d'apprentissage,  
vous n'évaluez pas concrètement les acquis.

Et ce décalage ne reste jamais sans conséquence.

Il se voit immédiatement :

Côté apprenants : qui décrochent — parfois sans filtre.

Côté responsables pédagogiques & recruteurs : qui sélectionnent désormais des profils capables de répondre à des exigences précises, notamment dans un contexte Qualiopi où rien n'est laissé au hasard.

Nous l'entendons très régulièrement :

**Sans cadre reconnu, même des profils expérimentés peinent aujourd'hui à accéder aux missions.**

**Le vrai risque n'est pas d'investir en vous.**

**Le vrai risque, c'est de ne pas le faire... et d'en payer les conséquences sur le terrain.**

**La solution** la plus efficace, la plus rentable et la plus plébiscitée par les recruteurs reste **le titre professionnel de formateur d'adultes**, enregistré au RNCP sous le numéro 37275.

## **Pourquoi ?**

- parce que cette certification balaie en 4 blocs de compétences les 4 casquettes du métier de formateur.
- parce que les 13 compétences du référentiel sont à 100% cohérentes avec le terrain
- parce que vous passez de l'intuition à la professionnalisation avec des méthodologies concrètes
- parce qu'avec une formation encadrée par le Ministère du Travail et la DREETS, personne ne viendra la remettre en question lors d'un recrutement ou d'un audit

## **Reste une question : est-ce que c'est compatible avec votre réalité ?**

Car s'engager dans ce type de parcours demande du temps, de l'énergie, et une vraie place dans votre quotidien.

Chez Rosas & Qosma, nous avons construit une réponse simple : un parcours de formation en ligne pour vous permettre d'obtenir le titre professionnel FPA : sans avoir à tout mettre entre parenthèses en avançant à votre rythme, dans un cadre structurant, avec des retours exigeants et un accompagnement réel.

**Autrement dit : Votre projet devient faisable et nous nous adaptons pour qu'il soit compatible avec votre quotidien.**

Une formation de formateur, sur le papier, peut sembler similaire d'un organisme à l'autre.

Dans les faits, ce qui change tout, c'est la manière dont vous êtes accompagné.

**Chez Rosas & Qosma, nous avons fait un choix simple : ne pas vous laisser seul face aux exigences du titre.**

Concrètement, cela se traduit par des engagements clairs :

- vos livrables sont corrigés avec exigence, et systématiquement en double lecture,
- vous bénéficiez de temps d'échange réguliers en visio pour débloquer vos situations concrètes,
- vous pouvez accéder directement à l'équipe pédagogique lorsque vous en avez besoin,
- Vous êtes accompagné dans la recherche de stage ou l'obtention d'une dérogation totale ou partielle,
- Vous avez des espaces d'échanges avec les autres apprenants en cours de formation, ou les anciens certifiés qui deviennent parrains
- vous êtes préparé progressivement aux attendus réels du jury.

Rien n'est laissé au hasard.

Chaque étape du parcours est pensée pour vous permettre d'avancer, de comprendre, et surtout de mobiliser concrètement ce que vous apprenez.

Ce fonctionnement s'est construit au fil des années, en réponse aux difficultés rencontrées par les apprenants.

Parce qu'au-delà du contenu, c'est la qualité de l'accompagnement qui fait la différence.

Et c'est précisément ce qui permet à nos apprenants d'aller au bout du parcours... et d'être prêts le jour de l'examen.

Notre **formation FPA s'adresse aussi bien aux personnes n'ayant jamais animé de formation qu'à celles disposant déjà d'une expérience de terrain.**

**Le volume global du parcours, estimé à 910 heures** (dont 315 heures de pratique professionnelle - dérogation possible) permet une mise en pratique progressive et consolidée des compétences visées.

Vous pouvez entrer en formation quand vous le souhaitez. Le rythme de formation est défini dès l'entrée en parcours, en cohérence avec votre disponibilité et la session de passage de l'examen choisie (février, mai ou octobre). Il détermine la durée globale du parcours. **Peu importe la durée, le prix reste le même : 4319 euros TTC**

Le tableau ci-dessous vous permettra de mieux vous projeter dans la durée de votre formation FPA :

Rythme hebdo	Durée	Notre avis
35 h / semaine	≈ 6 mois	Parcours généralement privilégié en cas de financement Transition Pro ou obligation particulière. Parcours très intense avec très peu de respiration - le stage doit être trouvé avant l'entrée en formation
21 h / semaine	≈ 10 mois	Adapté à un rythme soutenu et régulier. Peu compatible avec le maintien d'une activité professionnelle à côté.
17,5 h / semaine	≈ 12 mois	Compatible avec une activité professionnelle ou personnelle à mi-temps. Permet de ne pas dédier tout son temps à la formation.
15 h / semaine	≈ 14 mois	Compatible avec une activité professionnelle ou personnelle à mi-temps. Permet de ne pas dédier tout son temps à la formation et d'anticiper une soupape de sécurité en cas d'imprévu.
10 h / semaine	≈ 21 mois	À privilégier si votre disponibilité est faible
5 h / semaine	≈ 3 à 3,5 ans	À envisager uniquement si projet à très long terme, risque de décrochage élevé.

Depuis chez vous et à votre rythme, **vous avancez sur une plateforme numérique d'apprentissage accessible 7 jours sur 7 et 24h sur 24.**

Tout au long de votre formation, vous bénéficiez d'**entretiens individuels** d'accompagnement en visioconférence avec un responsable pédagogique ou un formateur, ainsi que d'**ateliers collectifs**, proposés au choix en distanciel ou en présentiel, afin de préparer l'examen et de ne jamais rester seul face aux exigences du titre.

Cette souplesse d'apprentissage est rendue possible grâce à une **équipe de formateurs dédiée**, assurant une permanence pédagogique 5 jours sur 7 tout au long de l'année.

Leur rôle : vous accompagner, vous structurer, vous relancer si nécessaire, lever les éventuels blocages, et vous mener jusqu'au passage du titre professionnel dans les meilleures conditions.

# SIMPLE & ACCESSIBLE

Chez Rosas & Qosma, nous avons fait le choix de l'entrée permanente.

Nous nous adaptons à vous et non le contraire.

Vous pouvez donc intégrer votre parcours de formation de formateur à n'importe quel moment et choisir un passage d'examen en février, mai ou octobre. Nous avons mis en place un process d'intégration en 4 étapes.

Par téléphone, échangez avec un responsable pédagogique sur vos besoins en formation et votre projet professionnel. Optenez immédiatement une réponse quant à la recevabilité de votre dossier

Faites-vous accompagner par nos équipes pour votre demande de financement.

En parallèle de votre demande de financement, réalisez vos tests d'entrée (traitement de texte), à distance, et complétez votre dossier d'inscription.

Une fois votre inscription validée, intégrez tout de suite votre formation FPA, sans délai d'attente et bénéficiez d'un accompagnement personnalisé qui s'adapte à votre rythme.

Afin de favoriser l'accès à nos formations aux personnes en situation de handicap, notre Référent Handicap, Mélanie Quéménéur, s'appuie sur les coordonnateurs de l'AGEFIPH pour accompagner les personnes porteuses de handicap dans leur parcours de formation.

Ressource Handicap Formation – Agefiph Pays de la Loire

Contact : Damien Gougeon

Tél : 02 40 48 30 66

Mail : [rhf-pays-de-la-loire@agefiph.asso.fr](mailto:rhf-pays-de-la-loire@agefiph.asso.fr)

Vos besoins d'individualisation sont recueillis lors de l'entretien de positionnement.

### [Parcours d'apprentissage à distance 100 % e.learning, 24/7 \(545 heures\)](#)

- Accès à une plateforme avec supports de formation imprimables, auto-évaluation, vidéos et fiches pour un apprentissage ludique et à votre rythme
- Un dossier d'évaluation après chaque module pour débloquent l'accès au module suivant
- Des exercices intermodules pour s'avancer dans ses rédactions de livrables

### [Parcours d'accompagnement individuel - \(17 heures\)](#)

- Un entretien d'accueil pour bien préparer son parcours
- Une double correction personnalisée de chaque dossier d'évaluation suivie d'un entretien d'accompagnement pédagogique individuel par visio pour répondre aux questions et lever les doutes
- Une double correction personnalisée de chaque livrable d'examen suivie d'un entretien d'accompagnement pédagogique individuel par visio pour répondre aux questions et lever les doutes
- Des entretiens individuels de remédiation

### [Parcours collectif en atelier - \(30 heures\)](#)

- **Ateliers de préparation à l'examen (15 heures) :** 4 workshops **en distanciel** (replay fourni) et en groupe pour :
  - visualiser l'examen ,
  - identifier les contraintes rédactionnelles des livrables
  - construire son diaporama numérique pour l'oral
  - préparer l'épreuve de l'analyse de pratique
- **Atelier oral blanc (15 heures) :** 2 jours d'atelier **en présentiel** à Nantes pour :
  - mettre en pratique ses acquis
  - s'entraîner à la soutenance d'examen pour le jour J en conditions d'examen,
  - Appréhender la salle et le matériel

### [Pratique professionnelle \(315 heures\) :](#)

- Stage présentiel / distanciel à trouver et à réaliser par vos soins (base de données proposée), modulable selon vos contraintes
- Dérogation totale ou partielle possible selon expérience professionnelle en tant que formateur

### [Passage de l'examen du titre professionnel FPA : \(3 heures\)](#)

Dans notre centre de formation/examen de Nantes

# NOS MODULES DE FORMATION

## **Kit d'entrée en formation : (17,5 heures)**

Conception de son parcours de formation, détermination de ses propres jalons, prise de connaissance des référentiels, métacognition

## **Module 1 : Inscrire sa pratique professionnelle dans une démarche de qualité et de responsabilité sociale des entreprises (70 heures)**

Respecter et faire respecter la réglementation en vigueur en formation et dans sa spécialité, réaliser une veille pour maintenir son expertise de formateur et de professionnel dans sa spécialité, analyser ses pratiques professionnelles

## **Module 2 : Concevoir et préparer la formation (105 heures)**

### **Partie 1 : (35 heures)**

Elaborer la progression pédagogique d'une formation multimodale à partir d'une demande,

### **Partie 2 : (70 heures)**

Concevoir un scénario pédagogique et d'accompagnement en intégrant la multimodalité, concevoir des activités d'apprentissage et d'évaluation en intégrant la multimodalité

## **Module 3 : Animer une formation et évaluer les acquis des apprenants (70 heures)**

Animer une formation et faciliter les apprentissages selon différentes modalités, évaluer les acquis de formation des apprenants, remédier aux difficultés individuelles d'apprentissage

## **Module 4 : Accompagner les apprenants en formation (70 heures)**

Accompagner les apprenants dans leur parcours de formation, accueillir un apprenant en formation et co-construire son parcours, tutorer les apprenants à distance, accompagner les apprenants en formation, accompagner le développement professionnel des apprenants

## **Préparation à l'examen : (192,5 heures)**

La prise en compte des contraintes imposées par le référentiel d'évaluation pour la rédaction du livrable principal (dossier technique), du livrable secondaire (dossier professionnel) et de la soutenance

## **V2 & Intermodules : (20 heures)**

# TITRE PROFESSIONNEL ?

Le titre professionnel est une certification délivrée par le Ministère du travail, du plein emploi et de l'insertion.

Seuls les organismes de formation agréés par la DREETS sont habilités à organiser des sessions d'examen pour les titres professionnels.

Cette certification permet d'acquérir des compétences professionnelles spécifiques et favorise l'accès à l'emploi ou l'évolution professionnelle de son titulaire. Elle atteste que son titulaire maîtrise les compétences, aptitudes et connaissances permettant l'exercice d'un métier.

Les titres professionnels s'adressent à toute personne sortie du système scolaire, déjà engagée dans la vie active ou qui s'y engage, qu'elle soit titulaire d'un contrat de travail ou à la recherche d'un emploi.

Les titres professionnels sont enregistrés dans le répertoire national des certifications professionnelles (RNCP) géré par France Compétences.

Chaque titre professionnel est composé d'un ou plusieurs blocs de compétences dénommés certificats de compétences professionnelles (CCP). Il est possible de valider un ou des blocs de compétences. Toutefois, le titre professionnel complet doit être acquis dans les 5 ans à compter de la date d'obtention du premier CCP.

# TITRE PROFESSIONNEL ?

Notre formation de formateur vise l'obtention du **titre de formateur professionnel d'adultes (FPA) inscrit au RNCP sous le numéro 37275** et reconnu niveau 5 (Bac+2). Le millésime actuel, le millésime 7, est enregistré depuis 29 avril 2023 et ce jusqu'au 29 avril 2028 avant le prochain millésime.

Le titre professionnel FPA est composé de 4 CCP :

- Concevoir et préparer une formation (CCP1)
- Animer une formation et évaluer les acquis des apprenants (CCP2)
- Accompagner les apprenants en formation (CCP3)
- Inscrire sa pratique professionnelle dans une démarche de qualité et de RSE (CCP4)

L'examen est un oral de pratiquement 3 heures devant des jurés professionnels. Il se déroule en présentiel au sein de notre centre de formation habilité aussi en tant que centre d'examen.

À ce jour, aucune équivalence ni passerelle officielle n'est recensée pour cette certification.

## Suite de parcours :

Poursuite vers des formations en ingénierie pédagogique, ingénierie de formation, sciences de l'éducation, coordination pédagogique, responsable formation, etc.

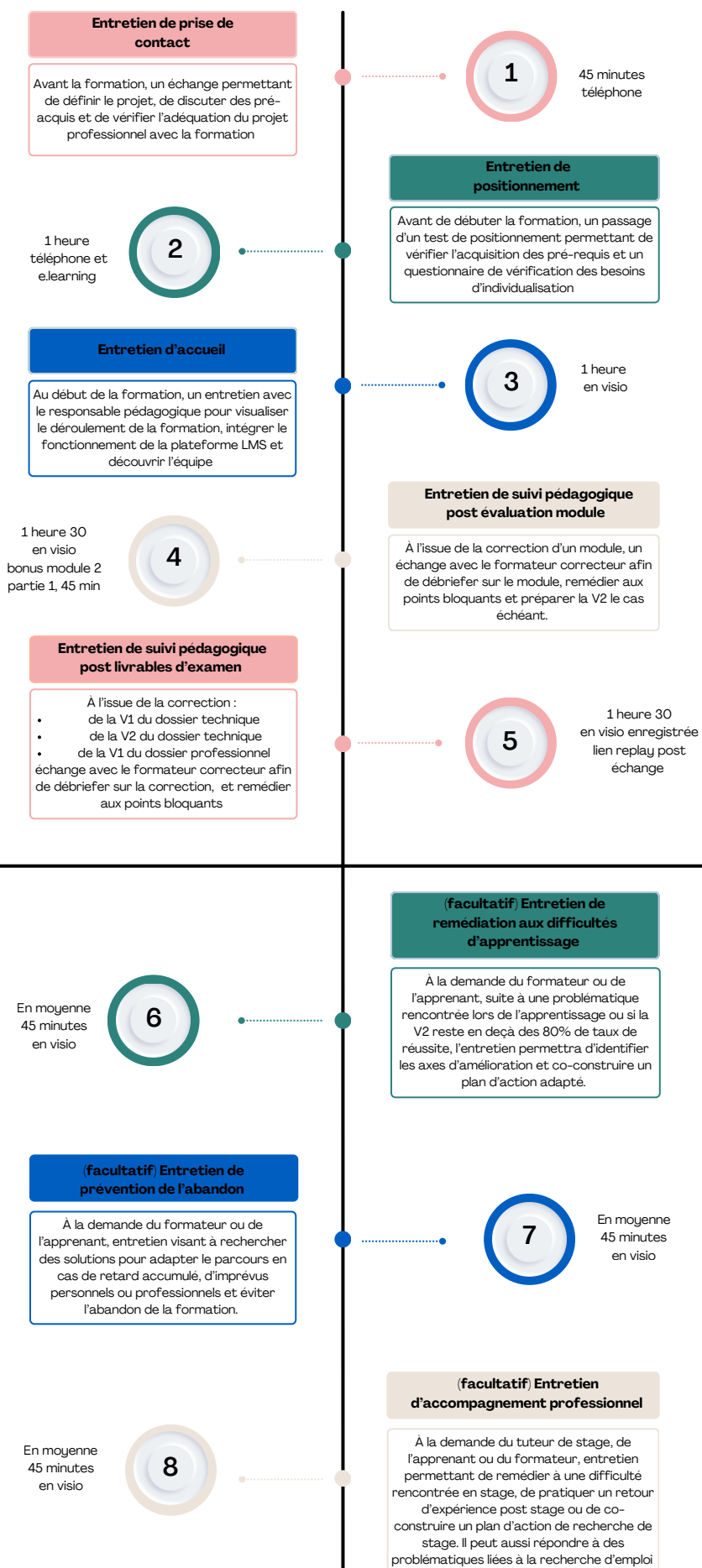
## Débouchés :

Formateur professionnel d'adultes, formateur technique, consultant-formateur, chargé de formation, coordinateur pédagogique, conseiller formation, ingénieur pédagogique, etc.

Pour plus de détails, vous pouvez accéder au référentiel et aux autres détails de la fiche RNCP en cliquant [ICI](#)



# PLAN D'ACCOMPAGNEMENT



# NOS BONUS ROSAS & QOSMA

## COWORKING

Nous mettons à disposition de nos apprenants notre salle de formation pour venir travailler gratuitement dans nos locaux le temps de la formation !



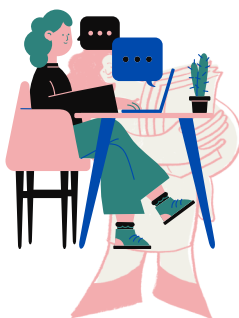
## REMEDACTION

2 fois par mois, notre responsable pédagogique propose un temps de question/réponse en visio pour tous les apprenants qui en ressentent le besoin. Chacun vient avec ses questions et en plus, l'atelier est filmé pour faire grossir notre FAQ vidéo !



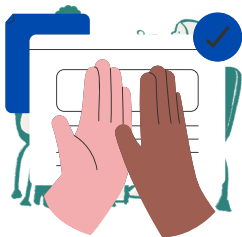
## PETIT-DEJ PÉDAGOGIQUE

Le dernier vendredi du mois, tous nos apprenants actuels mais aussi les anciens sont conviés à un petit-dej à distance pendant lequel nous partageons les dernières trouvailles de notre veille et nous invitons un intervenant extérieur pour une conférence autour du métier de formateur



## PARTENARIATS

Nous avons mis en place un réseau de partenaires Rosas & Qosma pour vous offrir un parcours de formation qui va plus loin : accompagnateurs à la création d'entreprise, imprimeurs, banque, studio de graphisme, remise à niveau orthographique, papeterie achat de matériel informatique reconditionné, etc ... ,



## COMMUNAUTÉ FPA

Nous avons créé une plateforme communautaire dédiée à nos apprenants actuels mais aussi aux anciens de chez Rosas & Qosma : partage d'expérience, discussions entre formateurs, entraide, système de parrainage, partage d'offre d'emploi ou de stage, une vraie mine d'or !



## BONUS 25/26

Nous construisons actuellement un panel de **formations gratuites** de remise à niveau numérique, à destination de nos apprenants, et disponible sur notre plateforme : CANVA et Word sont déjà prêts, Excel et PowerPoint sont en cours de conception, un peu de patience, cela ne devrait plus tarder !

# FORMATION DE FORMATEUR

## AVEC PASSAGE DU TITRE PROFESSIONNEL FPA RNCP 37275

Le formateur professionnel d'adultes accompagne les apprenants dans l'apprentissage d'un métier, dans l'acquisition de compétences ou dans le maintien à l'emploi. Le titre professionnel de formateur pour adultes est une certification reconnue par toute la profession et de plus en plus demandée par les responsables pédagogiques, les recruteurs, les financeurs privés ou publics et les OPCO. L'objectif général de notre formation de formateur sera de vous rendre capable d'organiser votre pratique du métier de formateur autour des 4 piliers du référentiel en vigueur, tant au niveau de votre conception de formation, de votre posture d'animateur, de la mise en oeuvre de vos évaluations, de l'accompagnement de vos apprenants et du maintien d'une démarche qualité dans l'exercice de vos fonctions de formateur. Devenir formateur c'est travailler avec l'humain, cela ne s'improvise pas mais se prépare.

### Public

Tout public - Nos formations peuvent être aménagées pour favoriser l'accessibilité aux personnes en situation de handicap.

Contactez notre référent handicap .

### Prérequis

- Posséder un niveau d'expertise reconnu dans un domaine précis (minimum 5 ans d'expérience professionnelle)
- Disposer d'un ordinateur et de logiciels de traitement de texte, tableur et présentation numérique (type Pack Office) et d'une connexion internet fiable, et idéalement une imprimante scanner
- Maîtriser les fondamentaux du traitement de texte et de la conception d'un diaporama numérique (tests de positionnement)

### Durée : 910 heures

- 545 heures d'apprentissage à distance
- 17 heures d'accompagnement individuel en visioconférence
- 30 heures d'ateliers collectifs
- 3 heures d'examen pour l'obtention du titre
- 315 heures de stage en milieu professionnel (sauf dérogation)
- En moyenne, 17,5 h de travail par semaine pendant 12 mois

### Tarifs & Financement

à partir de 4319 euros - Formation éligible CPF, France Travail, et Transition Pro  
Paiement en 6 fois sans frais pour les financements privés

Pour plus d'informations, nous contacter par mail : [contact@rosas-qosma.com](mailto:contact@rosas-qosma.com)

### Responsable Pédagogique

Mélanie QUÉMÉNEUR - 15 ans d'expérience dans le conseil et la formation en entreprise, détentrice du titre professionnel FPA, fondatrice de Rosas & Qosma, conceptrice de la formation FPA

### Objectifs pédagogiques intermédiaires

- Identifier le cadre réglementaire FPA et ses protagonistes
- Définir une méthodologie de veille
- Construire une progression pédagogique
- Choisir des activités pédagogiques et d'évaluation adaptées aux besoins andragogiques
- Schématiser son déroulé pédagogique
- Mettre en pratique ses acquis de conception lors de l'animation
- Analyser sa posture d'animateur
- Détecter les difficultés d'apprentissage et y remédier
- Organiser un accompagnement adéquat en fonction des besoins de l'apprenant
- Analyser ses pratiques professionnelles

### Modalités & moyens pédagogiques

- Blended-learning
- Une plateforme numérique accessible 24/7
- Un calendrier personnalisé du parcours de formation
- Une prise de rdv en ligne pour vos entretiens pédagogiques
- Des supports pédagogiques imprimables et vidéos en replay
- Une double correction personnalisée dossier d'évaluation et de chaque livrable d'examen
- Une permanence mail et téléphone tout au long de l'année par l'équipe pédagogique

### Sessions d'examen & délai d'accès

Entrée en formation permanente

planification du parcours de formation à l'inscription

3 sessions d'examen par an - février / mai / octobre

# SÉQUENCER VOTRE TITRE ?

Vous pouvez faire le choix de ne pas passer le titre professionnel complet (4CCP) mais de le faire en plusieurs fois :

[CCP1 : CONCEVOIR ET PRÉPARER LA FORMATION](#)

[CCP2 : ANIMER UNE FORMATION ET ÉVALUER LES ACQUIS](#)

[CCP3 : ACCOMPAGNER LES APPRENANTS EN FORMATION](#)

[CCP4 : INSCRIRE SA PRATIQUE DANS UNE DÉMARCHE RSE](#)

Vous pouvez ainsi étaler votre temps de formation, adapter votre parcours à vos besoins professionnels et surtout, répartir en plusieurs fois vos temps de pratique professionnelle obligatoires pour vous présenter à l'examen (très pratique si vous êtes salarié à temps plein ).

Par CCP :

- Entre 70 et 105 heures d'apprentissage à distance par module
- 1,5 h de suivi pédagogique après la correction du module
- 60h de préparation à l'examen
- entre 30 minutes et 1h20 d'examen
- Atelier de méthodologie de rédaction des dossiers écrits (15 h ) : comprendre l'objectif des dossiers écrits, préparer les sommaires du dossier professionnel et du dossier de projet différé pour faciliter leur rédaction + accompagnement individuel pour la lecture et la correction des dossiers.
- Atelier de préparation aux oraux d'examen et oral blanc (15 h) : comprendre l'objectif de l'examen, savoir présenter son dossier devant les jurés, s'entraîner pour le jour J en conditions d'examen, appréhender la salle et le matériel
- Entre 75 h à 105 heures de pratique professionnelle à réaliser par CCP : Stage présentiel / distanciel à trouver et à réaliser par vos soins, modulable selon vos contraintes (dérogation totale ou partielle possible selon expérience professionnelle en tant que formateur)

[1500 EUROS PAR CCP - moyenne de 265 heures](#)

4 à 5 mois de formation à raison de 15h de travail par semaine.

Temps de travail modulable en fonction de vos contraintes.

Également éligible au financement CPF.

POUR DISCUTER DE VOTRE PROJET

# CONTACTEZ-NOUS



Cliquez [ICI](#) pour réserver un échange téléphonique



02.55.10.32.31 ou 07.56.86.02.77



[contact@rosas-qosma.com](mailto:contact@rosas-qosma.com)



<https://www.rosas-qosma.com>

Rosas & Qosma SARL  
35 Boulevard Gabriel Guist'hau  
Interphone 16  
44000 NANTES  
(uniquement sur rendez-vous)

ROSAS  
  
QOSMA